

**ГОСУДАРСТВЕННОЕ ОБРАЗОВАТЕЛЬНОЕ УЧРЕЖДЕНИЕ
СРЕДНЕГО ПРОФЕССИОНАЛЬНОГО ОБРАЗОВАНИЯ – ТЕХНИКУМ
«ШЕНТАЛИНСКОЕ МЕДИЦИНСКОЕ УЧИЛИЩЕ»**



«УТВЕРЖДАЮ»
Директор ГОУ СПО ШМУ
А.И. Горбатов Горбатов А.И.
«23» 09 2010 г.

**ПОЛОЖЕНИЕ
О РАБОТЕ КАБИНЕТА ОТРАБОТКИ ПРАКТИЧЕСКИХ
МАНИПУЛЯЦИЙ**

«РАСМОТРЕНО»
на заседании методического совета
протокол № 1
от «23» 09 2010 г.
методист *М.В. Бурлягина* Бурлягина М.В.

1. Общие положения.

1. Настоящее положение определяет организационно-методическую основу деятельности отдела практических навыков.

2. Кабинет отработки практических манипуляций является структурным подразделением ГОУ СПО ШМУ формирования профессиональных навыков в соответствии с моделью специалиста в условиях модернизации системы профессионального образования и реформ здравоохранения.

3. В своей деятельности кабинет отработки практических манипуляций училища руководствуется:

- Законом об образовании РФ;
- Постановлением правительства РФ;
- Приказом Министерства образования РФ и Самарской области;
- Приказом Министерства здравоохранения и социального развития РФ и Самарской области;
- Приказом и нормативными документами Самарского управления образования;
- Уставом училища, приказами и распоряжениями директора училища;

- Программой национального проекта «Здоровье», «Образование»;
- ГОУ СПО по специальностям подготовки «Лечебное дело», «Сестринское дело».
- Программой развития среднего профессионального образования РФ;
- Программой развития сестринского дела в РФ;
- Сборником таблиц и оснащенности.

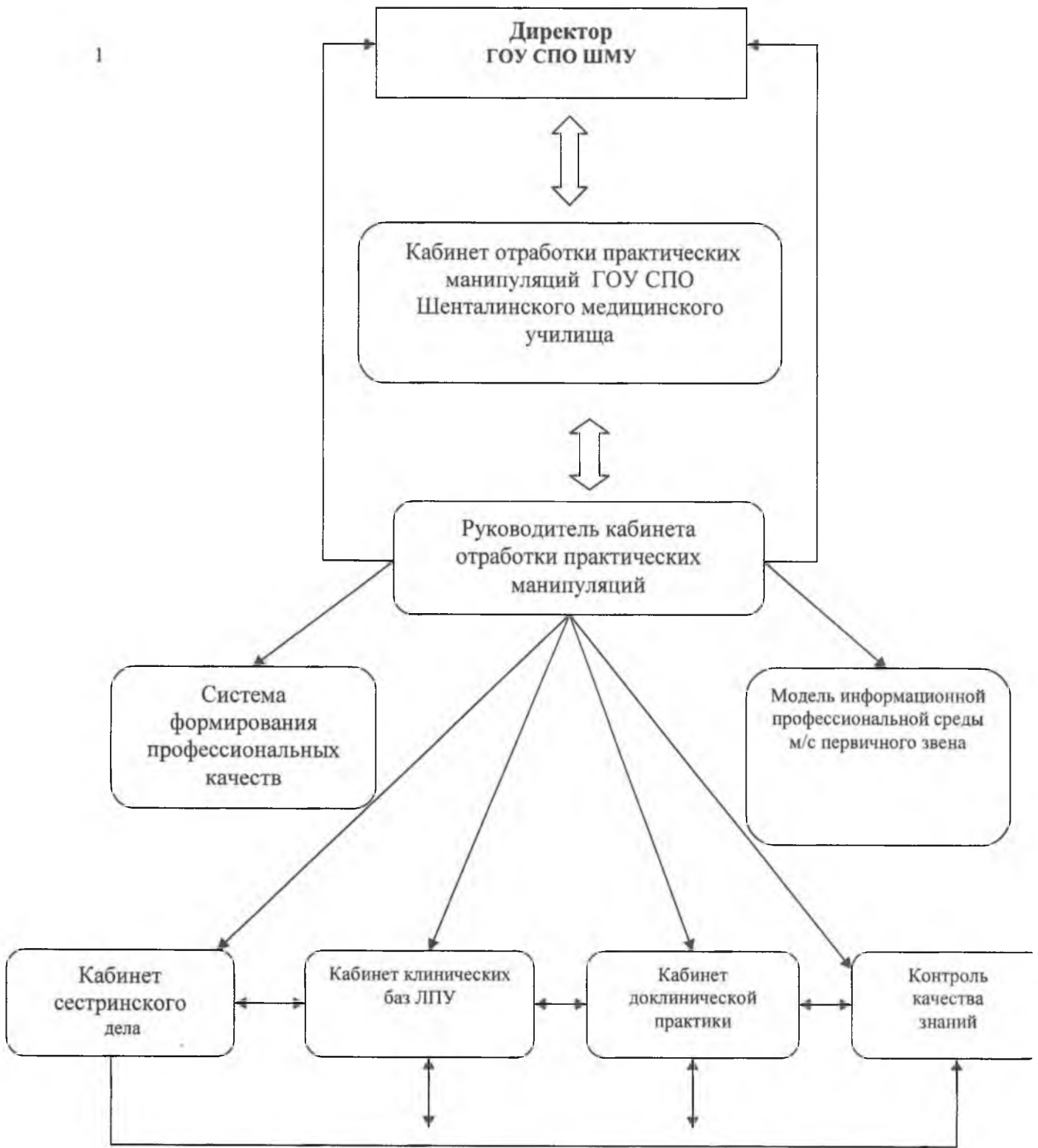
4. Кабинет отработки практических манипуляций функционирует под общим руководством директора и непосредственным руководством руководителя кабинета практических навыков.

5. Заведующий Центром практических навыков назначается директором училища.

2. Основные цели и задачи

Цель кабинета отработки практических манипуляций - совершенствование системы практикоориентированной подготовки конкурентоспособного специалиста.

- > Совершенствование системы организационно-материальных условий для формирования профессиональных навыков специалистов.
- > Создание единой модели практических навыков в зависимости от специальности.
- > Моделирование профессиональной деятельности сестринского персонала на учебной и производственной практиках.
- > Внедрение модели профессионально - информационной среды медицинских сестер первичного звена.
- > Осуществление мониторинга оценки содержания практической подготовки специалистов на основе системного многофакторного анализа.
- > Совершенствование модели научных исследований в сестринском деле.



3. Функции кабинета практических навыков:

На этапе доклинических практик:

- > совершенствует условия материально-технической базы образовательного процесса для качественного освоения студентами, практических умений и навыков;
- > систематизирует учебно-методическое обеспечения по клиническим дисциплинам в соответствии с требованиями ГОУ СПО по специальностям;
- > совершенствует формы и методы практического обучения студентов;
- > обеспечивает инновационный характер практического обучения, через использование современных технологий и информатизации учебного процесса.
- > создает условия для обучения студентов мануальным навыкам;
- > формирует практические навыки у студентов в соответствии с утвержденными планами и программами специальностей;
- > организует систематический комплексный контроль за качеством выполнения практических умений и навыков.

На этапе производственных практик:

- > обеспечивает материально - технические условия для освоения первичных профессиональных умений и навыков;
- > обеспечивает освоение манипуляций, предусмотренных программами производственных практик, по профилям специальности.
- > планирует и разрабатывает мероприятия по экспертизе качества подготовки специалистов;
- > разрабатывает и координирует комплекс контролирующих мероприятий;
- > содействует развитию профессиональной и социальной адаптации выпускников училища, совершенствованию профессиональной их готовности;
- > формирует систему совместной деятельности кабинета и методических руководителей производственной практики.

Система внутреннего взаимодействия кабинета отработки практических манипуляций со структурными и функциональными подразделениями училища

Структурные подразделения училища

